

モデルハウス内覧会開催

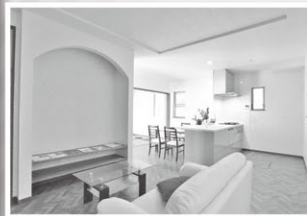


エトワールヴィル
西堤本通西1丁目 トロワ

新築一戸建 全11区画
販売価格
ラスト 1邸 3,130万円 (消費税・外構費込)



この週末 午前10時から午後5時まで

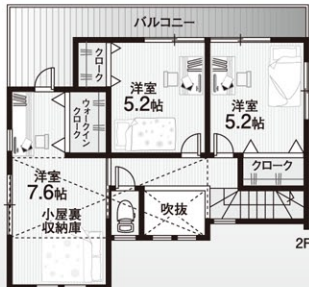
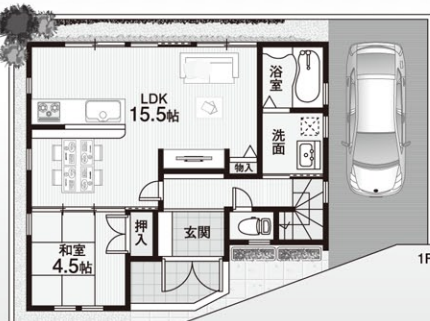


エトワールヴィル 西堤本通西1丁目トロワ H号地撮影写真

エトワールヴィル
西堤本通東3丁目

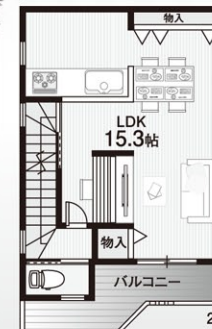
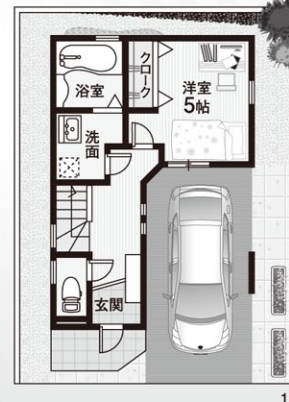
新築一戸建 限定1区画
販売価格 **2,980万円** (消費税・外構費込)

H号地 4LDK 小屋裏収納庫+駐車1台可 ●土地面積/約83.70㎡(約25.31坪) ●延延面積/約91.12㎡(約27.56坪)



4LDK

- 土地面積/約55.46㎡(約16.77坪)
- 建延面積/約88.65㎡(約26.81坪)
- 1階床面積/約24.80㎡
- 2階床面積/約32.67㎡
- 3階床面積/約31.18㎡



スマホでチェック



- おりづる保育園...徒歩7分(約550m)
- 西堤小学校...徒歩9分(約650m)
- 新喜多中学校...徒歩7分(約550m)
- 根川医院...徒歩5分(約350m)
- おりづる内科医院...徒歩7分(約550m)
- スーパー玉手小販店...徒歩5分(約400m)
- マックスパルティ小販店...徒歩9分(約700m)
- スーパーことぶき小販店...徒歩9分(約700m)
- 万代御厨店...徒歩10分(約800m)
- 小販第二公園...徒歩7分(約550m)

校区 西堤小学校・新喜多中学校

カーナビ入力▶東大阪市西堤本通西1丁目8-8

●物件名称/エトワールヴィル 西堤本通西1丁目 トロワ●所在地/東大阪市西堤本通西1丁目●交通/地下鉄中央線「高井田」駅徒歩15分・JRおおさか東線「高井田中央」駅または「JR河内永和」駅徒歩15分・近鉄奈良線「河内小阪」駅徒歩13分または「河内永和」駅徒歩15分●販売価格/3,130万円(消費税・外構費含)●総区画数/全11区画●今回販売区画数/1区画●土地面積/約83.70㎡(約25.31坪)●建延面積/約91.12㎡(約27.56坪)●前面道路/区画内4.7m●私道負担/無し●地目/宅地●用途地域/工業地域●建ぺい率/60%●容積率/200%●構造/木造2階建●設備/都市ガス・関西電力・公営水道・公共下水●完成済●学区区/西堤小学校・新喜多中学校●取引態様/媒介

スマホでチェック



- むぎの穂保育園...徒歩1分(30m)
- 東大阪大学附属幼稚園...徒歩5分(350m)
- 西堤幼稚園...徒歩5分(400m)
- 西堤小学校...徒歩3分(200m)
- 新喜多中学校...徒歩9分(650m)
- スーパー玉出小販店...徒歩10分(750m)
- 万代御厨店...徒歩14分(1100m)
- 公園...徒歩1分(80m)

校区 西堤小学校・新喜多中学校

カーナビ入力▶東大阪市西堤本通東3丁目2周辺

●物件名称/エトワールヴィル 西堤本通東3丁目●所在地/東大阪市西堤本通東3丁目●交通/地下鉄中央線「高井田」駅徒歩13分・JRおおさか東線「高井田中央」駅徒歩13分●販売価格/2,980万円(消費税・外構費含)●区画数/1区画●土地面積/約55.46㎡(約16.77坪)●建延面積/約88.65㎡(約26.81坪)●私道負担/無し●地目/宅地●用途地域/第1種住居地域●建ぺい率/60%●容積率/200%●構造/木造3階建●設備/都市ガス・関西電力・公営水道・公共下水●完成済/平成29年11月末日●学区区/西堤小学校・新喜多中学校●取引態様/媒介

ご購入後も安心サポート!!

エトワールヴィルでは、アフターフォローも万全!!
お引渡し後、3ヶ月・6ヶ月・12ヶ月目
営業&建築スタッフによる

無料点検実施!!



エトワールヴィル

販売会社 有限会社エトワールヴィル ■宅建業免許/大阪府知事(1)第58288号
〒577-0843 東大阪市荒川13丁目5番13号 TEL 06-6726-1000 FAX 06-6726-1881

住まいの、プロフェッショナル。



新築不動産販売
センチュリー21

関西不動産業連合会会員 公益社団法人全日本不動産協会会員 公益社団法人不動産保証協会

事業主 新築不動産販売
センチュリー21加盟店 有限会社新築不動産販売
■宅建業免許/大阪府知事(6)第42469号
■建設業許可(般-28)第94230号

☎(0120)826-100

facebookでも、
新築不動産販売をチェック!
センチュリー21の加盟店は、
すべて独立・自営です。